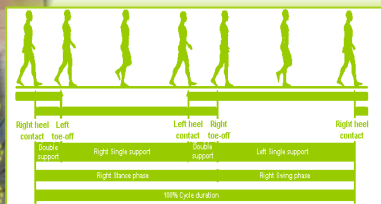
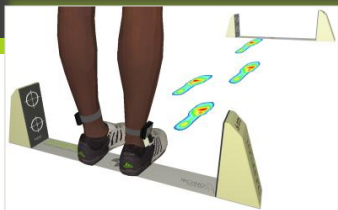


Option **2** en **1**



Baropodométrie dynamique sans fil

Paramètres spatio-temporels de la marche



Analyse du cycle de marche

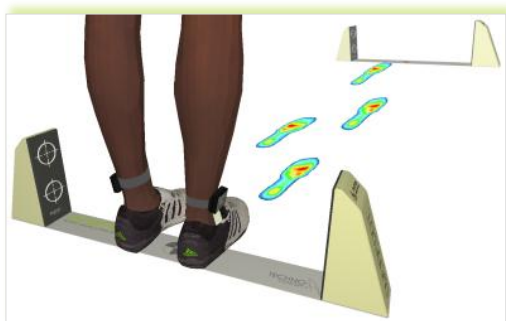


Enregistrement des pressions plantaires



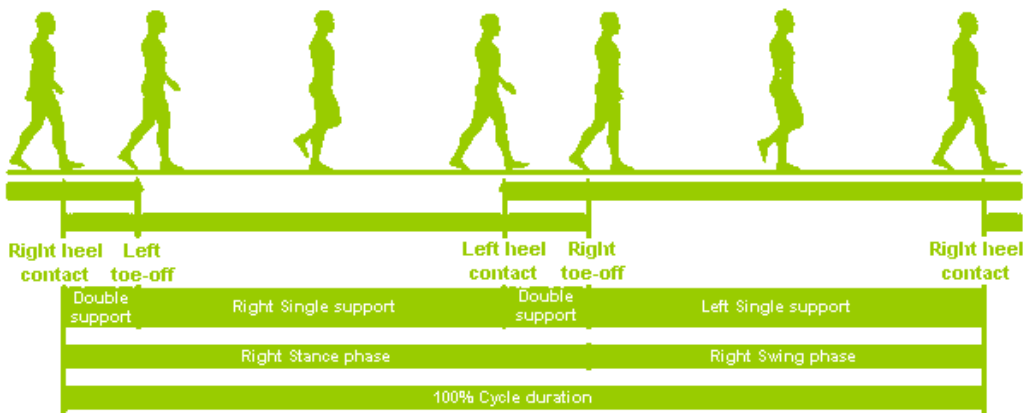
**ACTE
COTÉ**

PEQP002 - ANALYSE QUANTIFIÉE DE LA MARCHÉ -



L'option S.A.S. - Step Analysis System - permet d'effectuer un protocole d'enregistrement sur une distance donnée entre 2 bornes afin d'obtenir, en plus des informations baropodométriques (répartition des pressions) fournies par les semelles, les **paramètres spatio-temporels du cycle de marche** (longueur de pas, vitesse de marche) en départ arrêté ou lancé.

Ex : Patient au départ d'un enregistrement sur 10 mètres



Contenu de l'option DYNAFOOT S.A.S.

- 4 bornes magnétiques
- 2 bandes de positionnement (Départ – Arrivée)
- Accès dans le logiciel DYNAFOOT aux paramètres spatio-temporels de la marche :
 - ✓ **Vitesse moyenne de marche**
 - ✓ **Longueur moyenne du pas**

